

1) Télécharger et installer l'application PortableApps

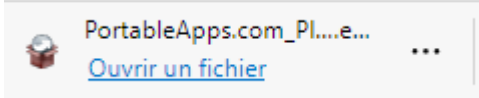
Aller sur le site internet : [PortableApps.com - Portable software for USB, portable, and cloud drives](http://PortableApps.com)



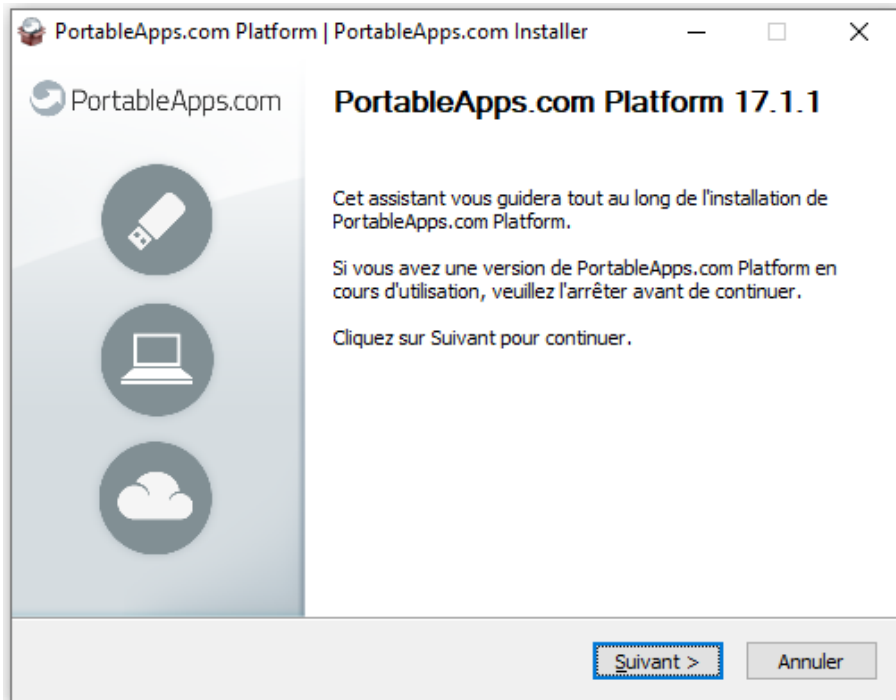
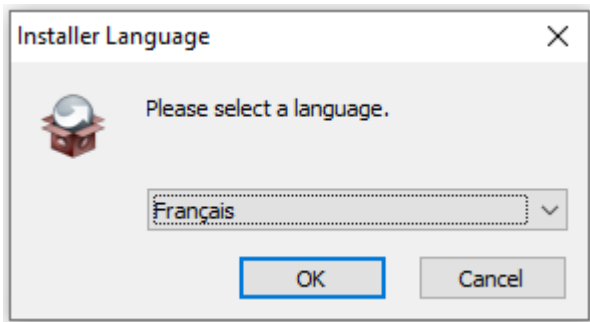
Cliquer sur "download" :

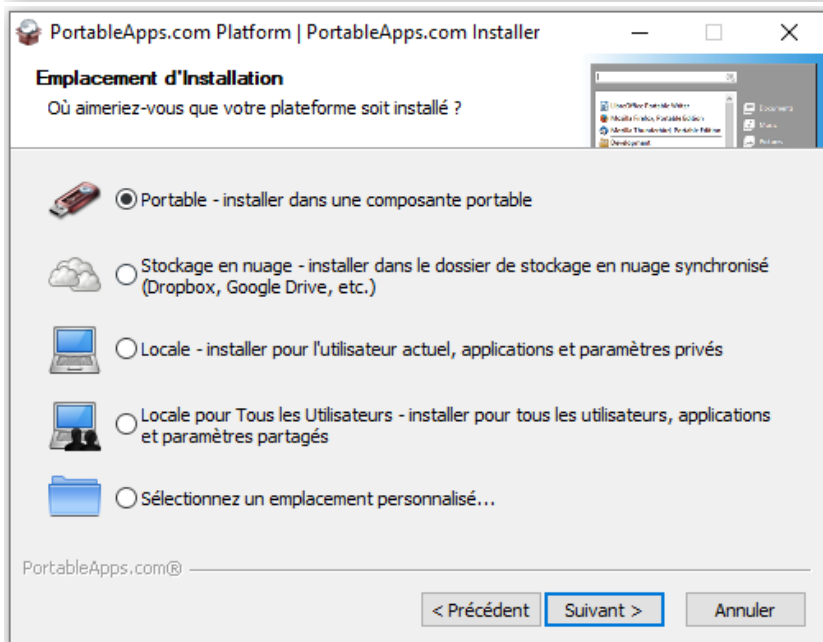
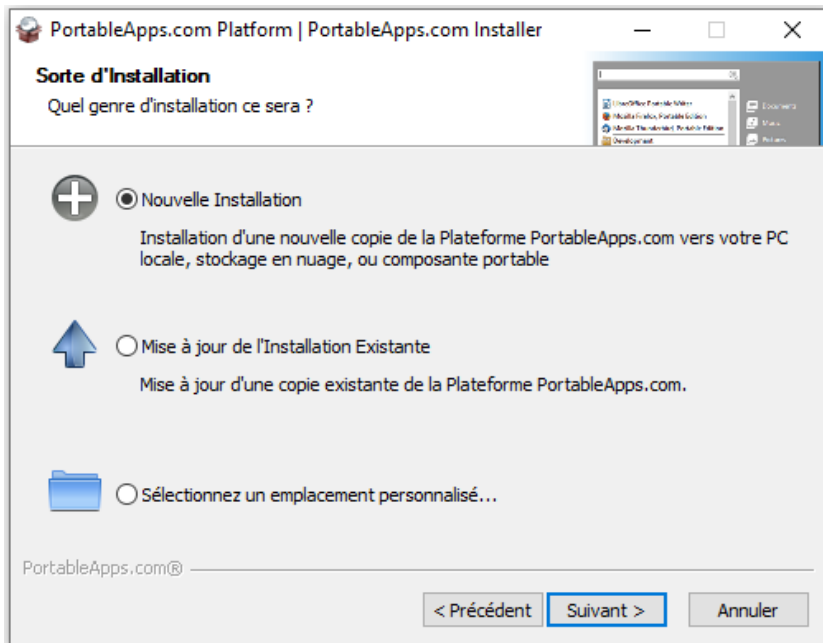
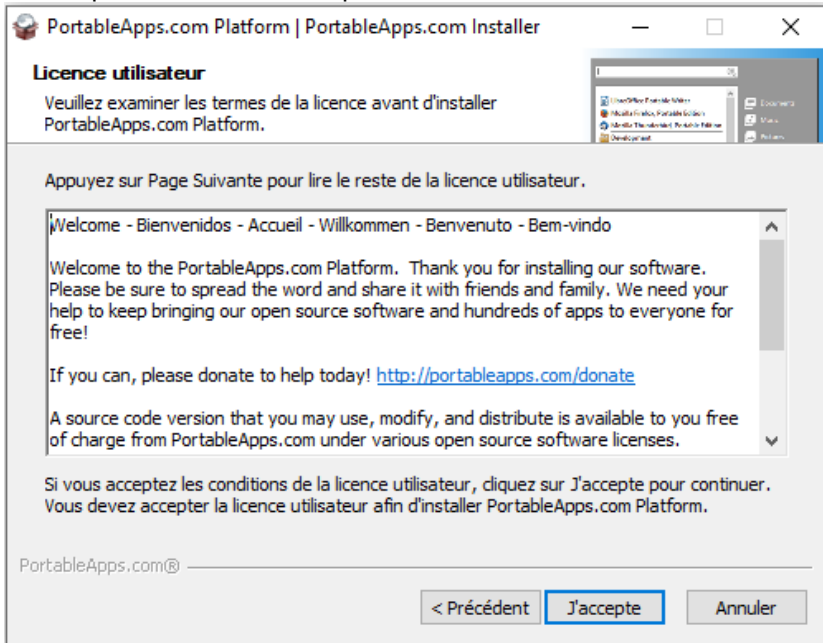


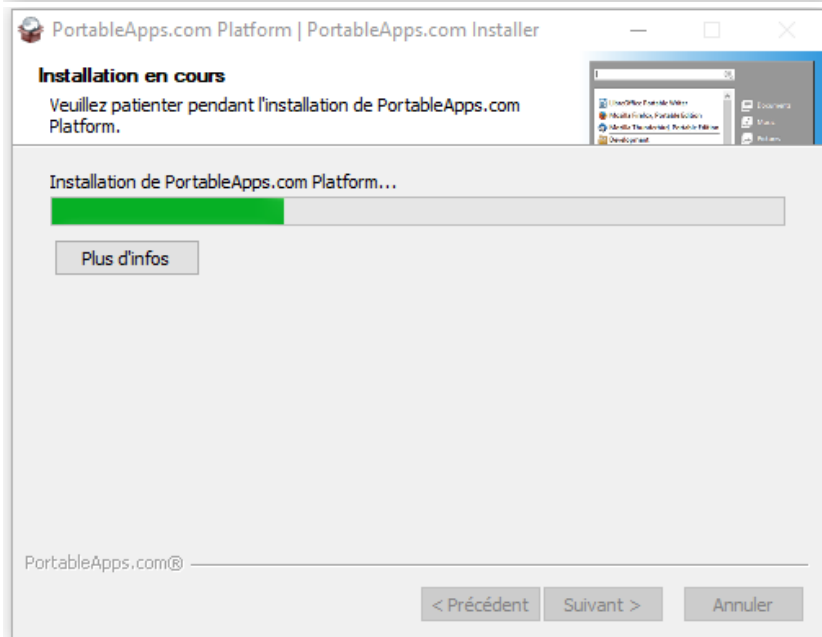
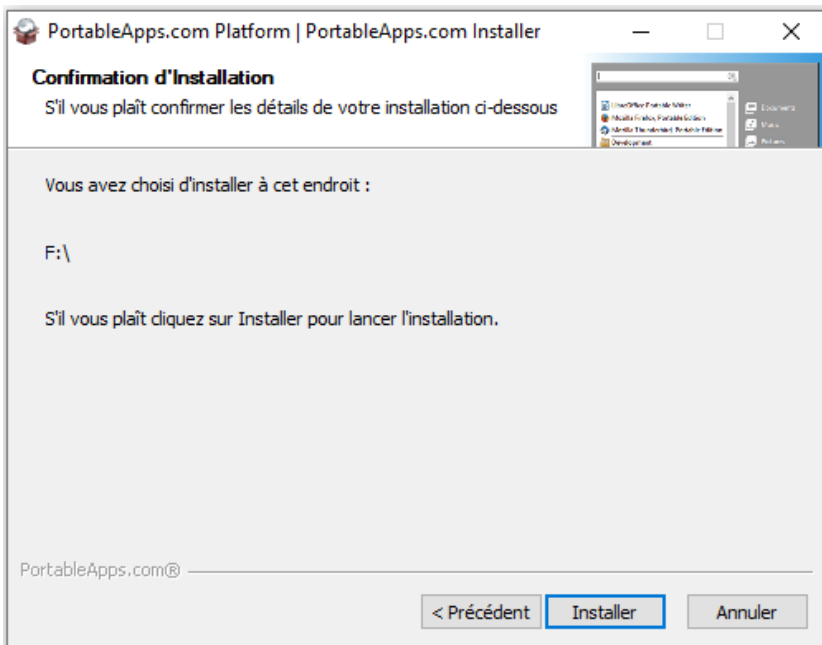
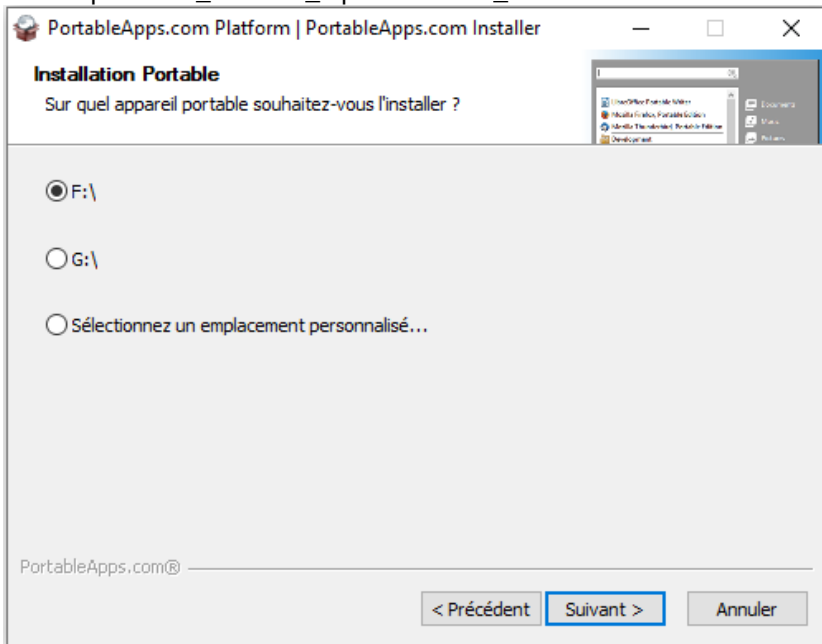
Puis installer l'application sur la clé USB :

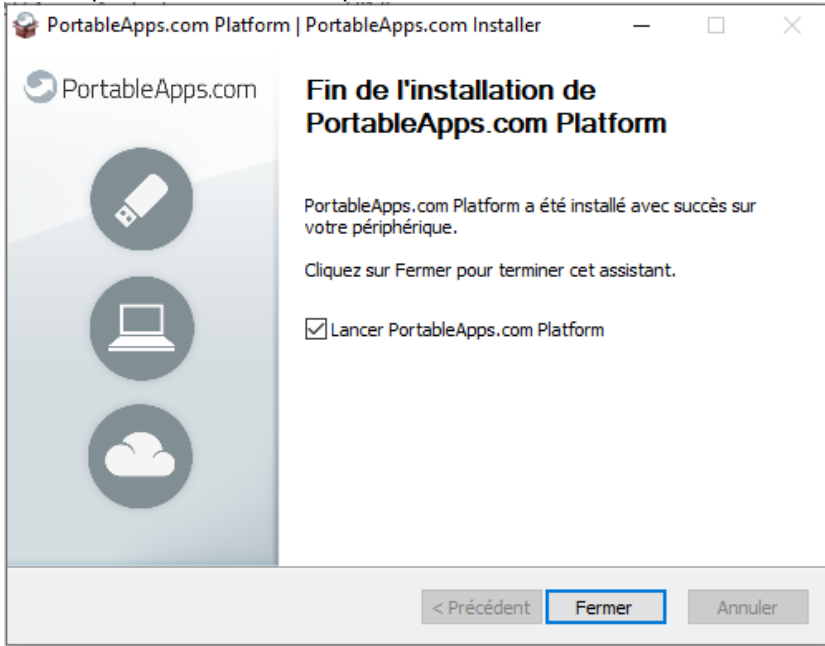


PortableApps.com_Platform_Setup_17.1.1.paf.exe

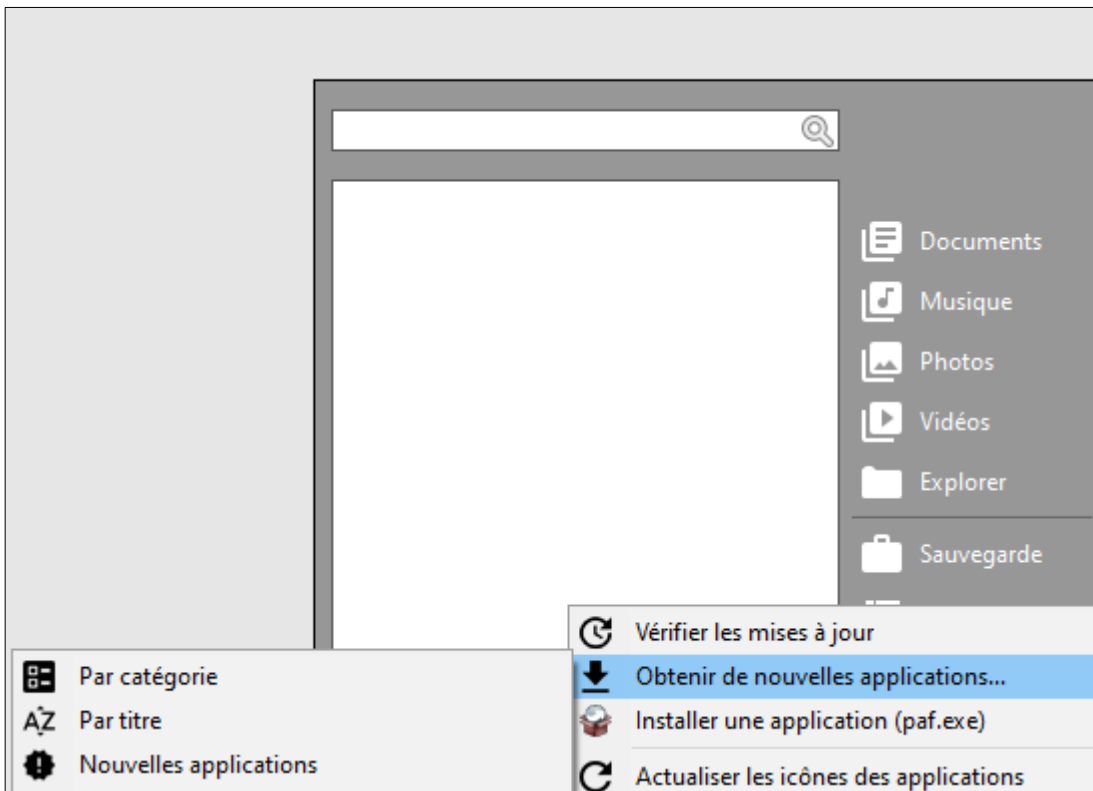




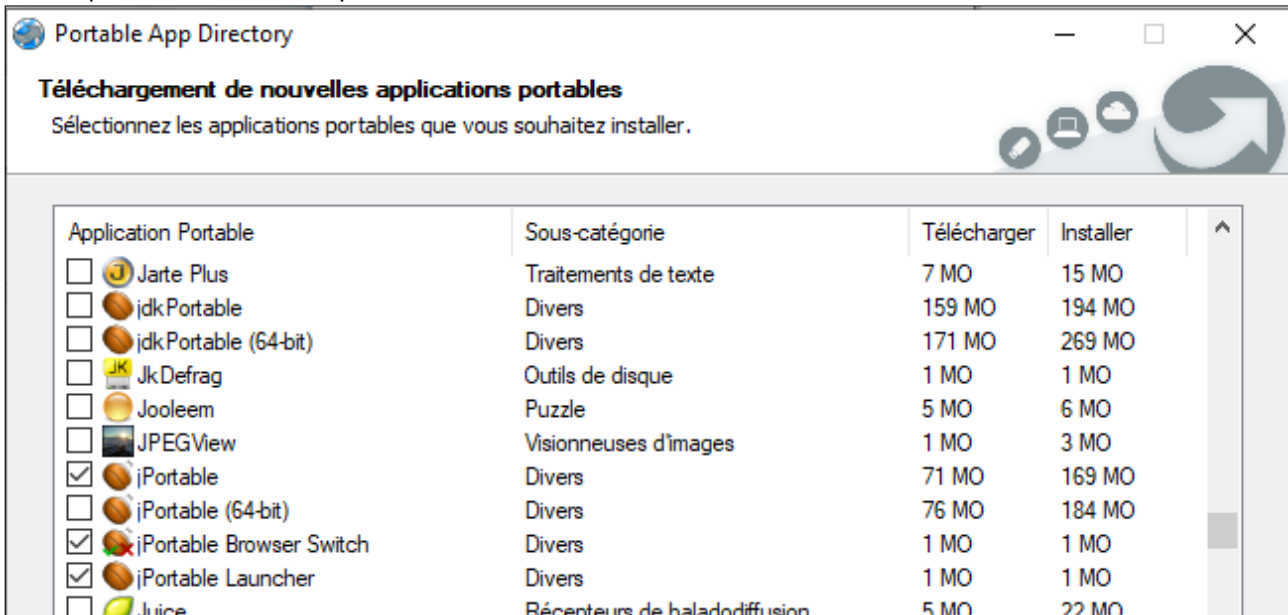




2) Ajouter les applications Java portables nécessaires au fonctionnement de JMOT et d'Open Concerto

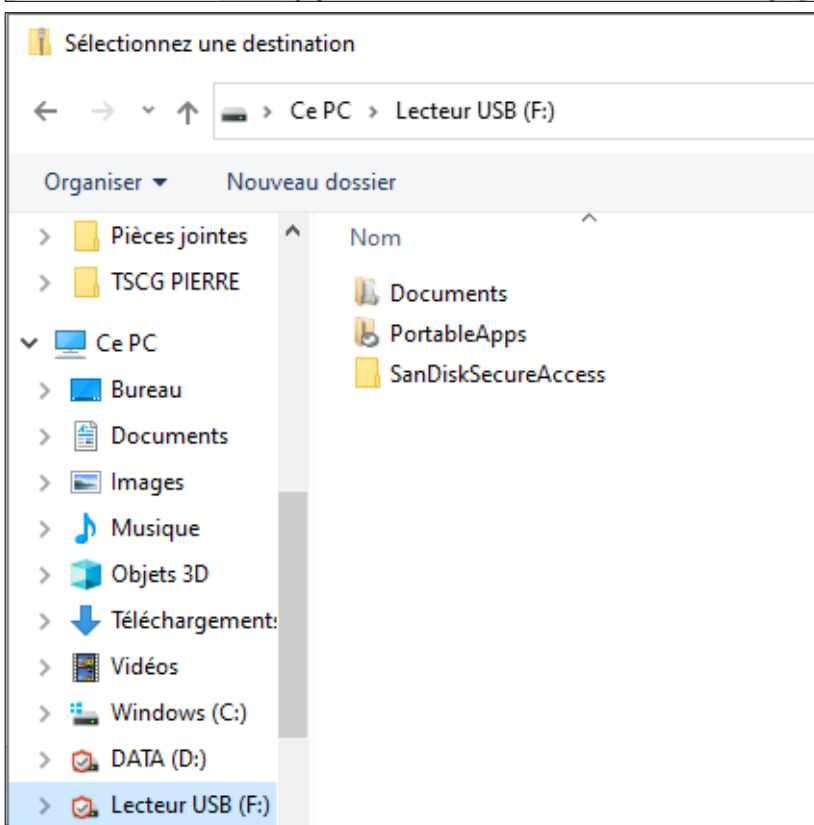
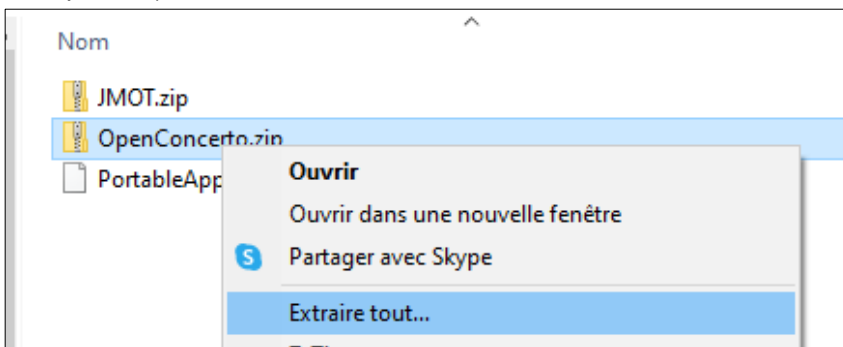


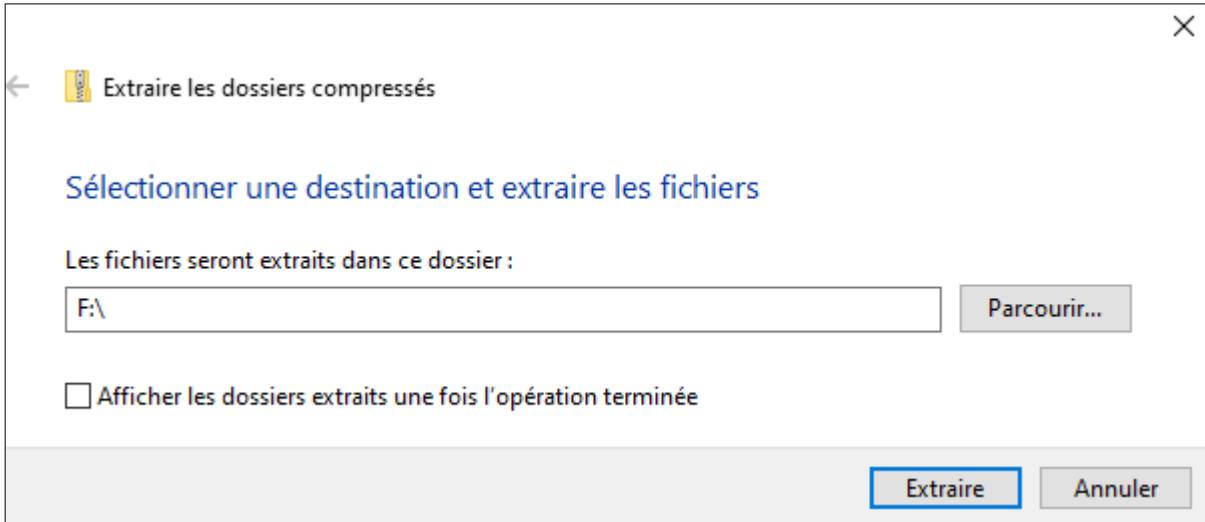
Obtenir de nouvelles applications : par titre.



Sélectionner jPortable et jPortable Launcher

Décompresser JMOT et Open Concerto sur la clé USB en sélectionnant une destination (celle de la clé USB, par exemple : F:\)



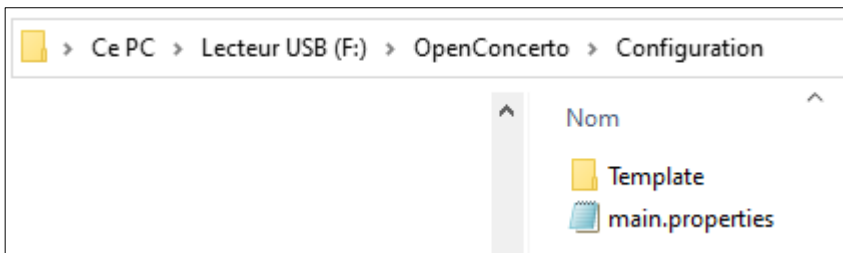


Cliquer sur Extraire

Faire de même avec le dossier JMOT

3) Configurer Open Concerto :

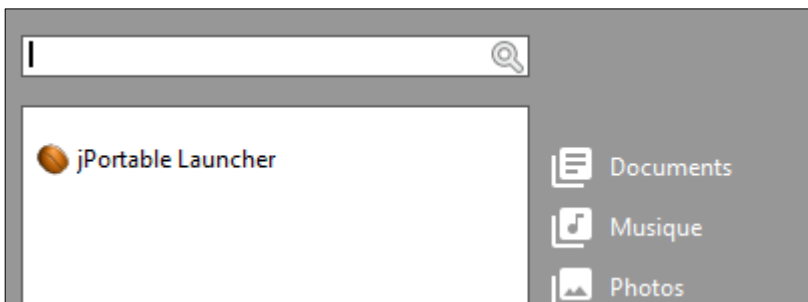
Paramétrer le dossier main.properties



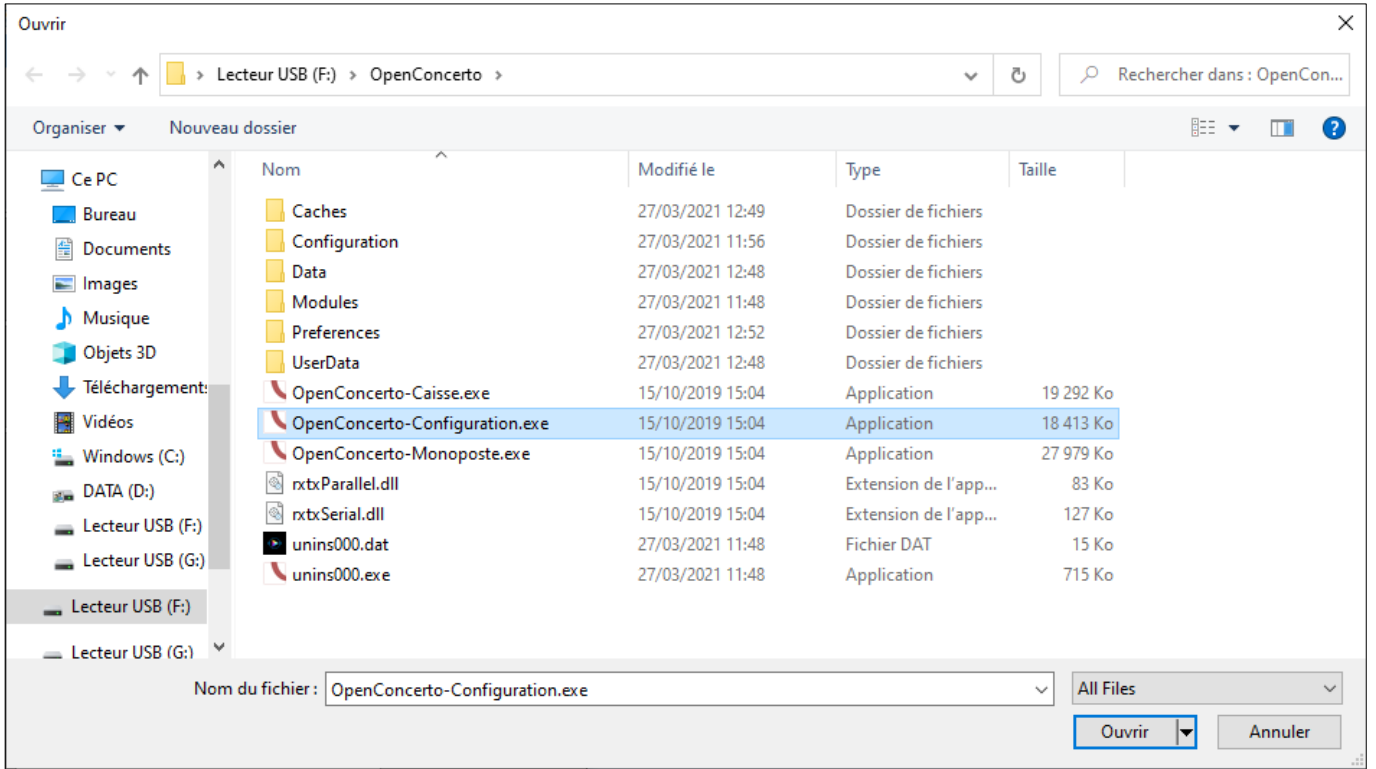
Ouvrir le fichier main.properties et changer si nécessaire la destination de la clé USB : portabledir=F:\OpenConcerto (changer la destination si nécessaire).

Configurer Open Concerto

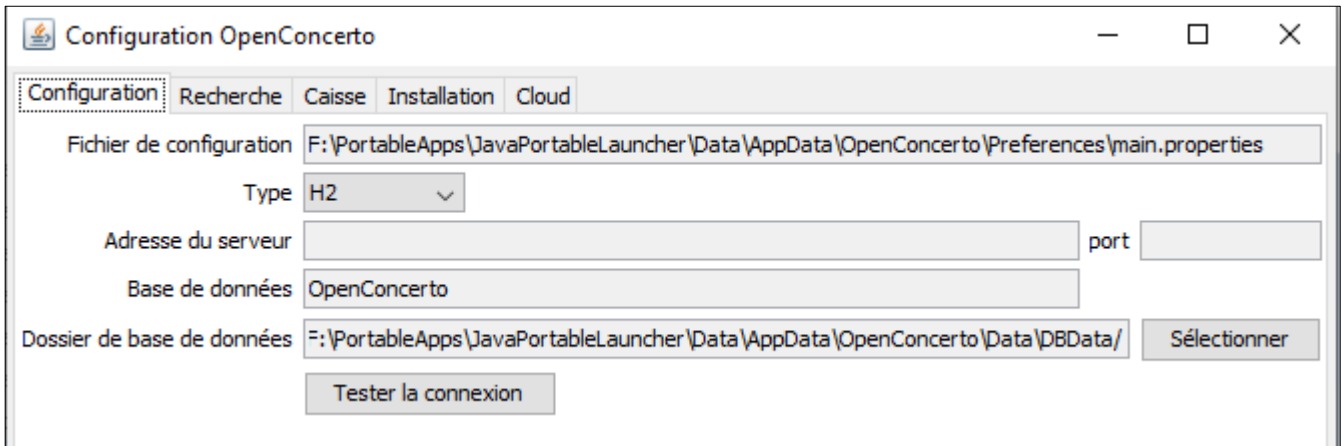
Ouvrir le dossier jPortable Launcher de PortableApps



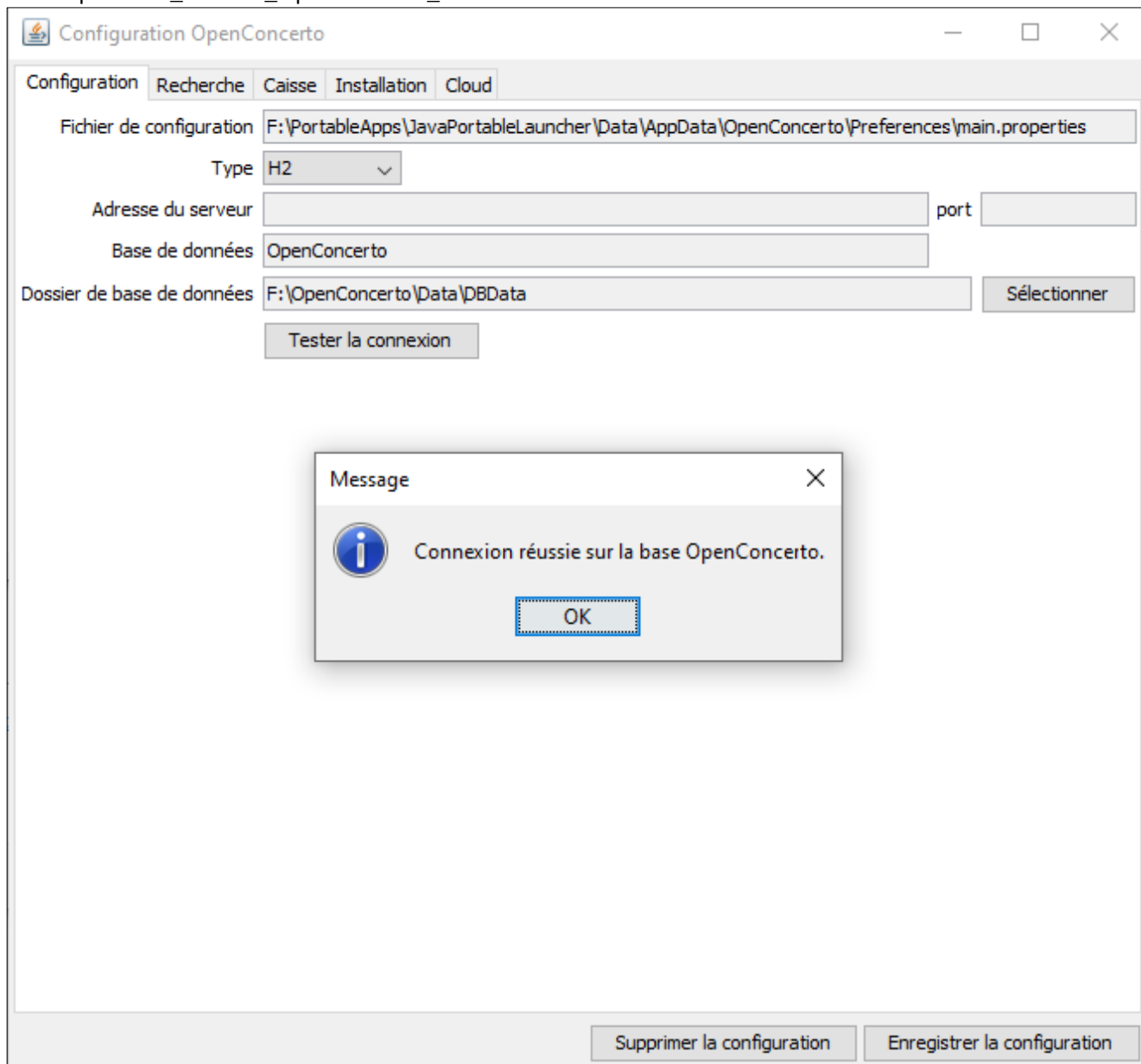
Puis aller sur OpenConcerto-Configuration.exe (sélectionner All Files en bas à droite).



Vérifier le chemin d'accès au fichier de configuration et le dossier de base de données (F:\OpenConcerto\Data\DBData) :

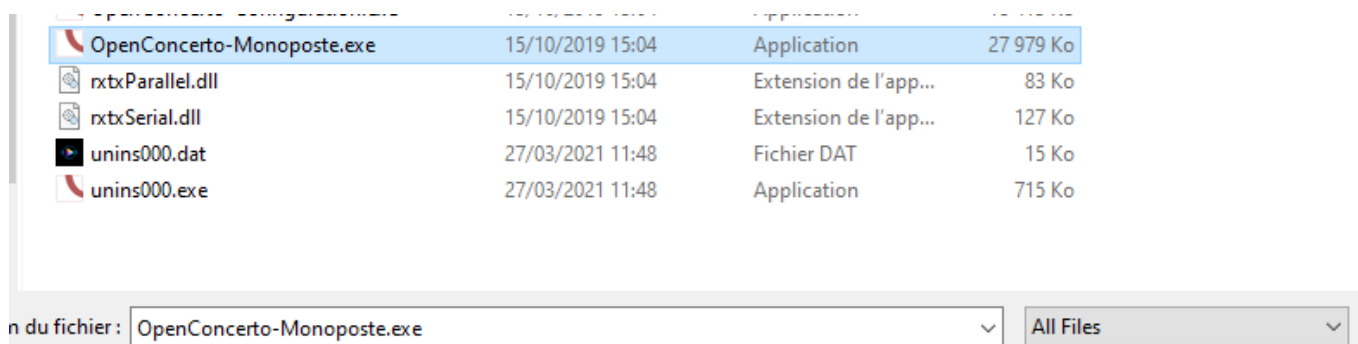


Ne pas oublier de cliquer sur Enregistrer la configuration.



4) Lancer Open Concerto

Ouvrir le dossier jPortable Launcher de PortableApps (ne pas oublier de sélectionner All Files en bas à droite) et lancer Open Concerto – Monoposte.exe



5) Lancer Jmot :

Ouvrir le dossier jPortable Launcher de PortableApps (inutile de sélectionner All Files en bas à droite) et lancer JMOT